

kafix[®]

Die Randschalungen



OBERNOLTE

schalen · bewehren · betonieren

KAFIX® RIKA

Verlorene Ringbalken- bzw. Ringankerschaltung ohne Bodenplatte

Die verlorene Ringbalken- bzw. Ringankerschaltung stellt eine kraftschlüssige Verbindung des Betons zum Mauerwerk her. Im großen Bild ist eine gleichzeitige Sturzlösung zu sehen.



während des Betoniervorganges

Die Schenkel sind aus mineralisch gebundenen Flachpressplatten mit einer **Plattendicke von 10 mm**.

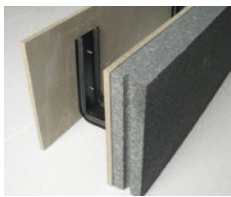
Brandschutzklasse B1 DIN 4102-1.

3 Bügel pro Elementlänge von ca. 1,25 m.

4 Bügel pro Ekelement von ca. 62,5 cm x 62,5 cm.

Eventuell notwendige obere Abspannung vor dem Betonieren eigenverantwortlich prüfen!

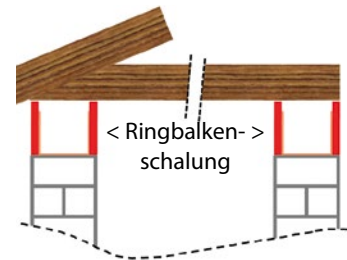
Wenn die Platten verputzt werden, sind die Richtlinien der jeweiligen Putzhersteller zu beachten. Bei deren Anwendung sind dauerhafte Putzausführungen sichergestellt. Für Spachtelputz von 2 – 4 mm ist die Ringbalken- bzw. Ringankerschaltung nicht zu empfehlen.



Alternativ zusätzliche EPS-Dämmung

RIKA-Elemente entsprechen baurechtlich der Liste C des DIBt.

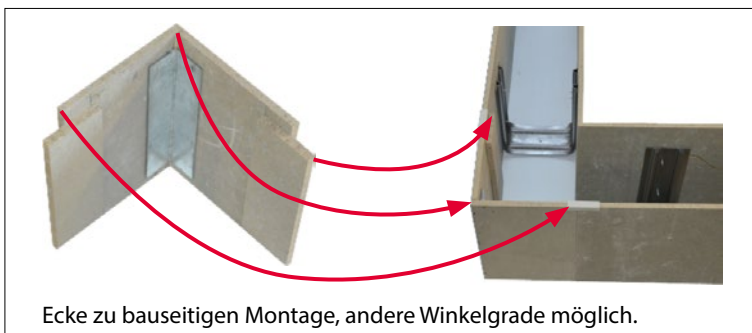
Einsatzbeispiel Querschnittsansicht



Warengruppe 6010

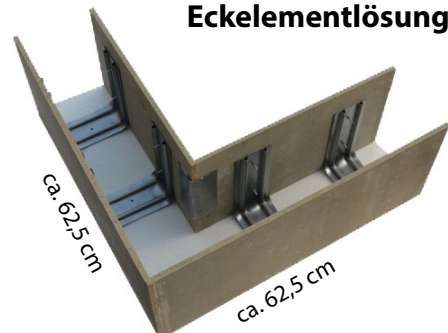
Höhe mm	B 115 mm Artikel-Nr. Lfm/Palette	B 150 mm Artikel-Nr. Lfm/Palette	B 175 mm Artikel-Nr. Lfm/Palette	B 200 mm Artikel-Nr. Lfm/Palette	B 240 mm Artikel-Nr. Lfm/Palette	B 300 mm Artikel-Nr. Lfm/Palette	B 365 mm Artikel-Nr. Lfm/Palette
160	6.RIKA. 160-115 180,00	6.RIKA. 160-150 135,00	6.RIKA. 160-175 112,50	6.RIKA. 160-200 112,50	6.RIKA. 160-240 90,00	6.RIKA. 160-300 67,50	6.RIKA. 160-365 67,50
200	6.RIKA. 200-115 140,00	6.RIKA. 200-150 105,00	6.RIKA. 200-175 87,50	6.RIKA. 200-200 87,50	6.RIKA. 200-240 70,00	6.RIKA. 200-300 52,50	6.RIKA. 200-365 52,50
240	6.RIKA. 240-115 120,00	6.RIKA. 240-150 90,00	6.RIKA. 240-175 75,00	6.RIKA. 240-200 75,00	6.RIKA. 240-240 60,00	6.RIKA. 240-300 45,00	6.RIKA. 240-365 45,00
300	6.RIKA. 300-115 100,00	6.RIKA. 300-150 75,00	6.RIKA. 300-175 62,50	6.RIKA. 300-200 62,50	6.RIKA. 300-240 50,00	6.RIKA. 300-300 37,50	6.RIKA. 300-365 37,50
360	6.RIKA. 360-115 70,00	6.RIKA. 360-150 60,00	6.RIKA. 360-175 50,00	6.RIKA. 360-200 50,00	6.RIKA. 360-240 40,00	6.RIKA. 360-300 30,00	6.RIKA. 360-365 30,00

Ecklösungen auf Anfrage



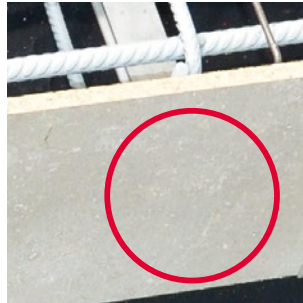
Ecke zu bauseitigen Montage, andere Winkelgrade möglich.

Alternative: vorgefertigte 90° Ekelementlösung



▶ KAFIX® RIKA SLK (Schraubenlos mit Kunststoffbügel)

Verlorene Ringbalken- bzw. Ringankerschaltung ohne Bodenplatte



Nahezu unsichtbar:
Die Enden der Edelstahlstifte

RIKA SLK ist eine Weiterentwicklung der bekannten verlorenen RIKA-Schalung (siehe Seite 2). Die seitlichen Schenkel aus mineralisch gebundenen Flachpressplatten sind ohne Schrauben an die zusammenhaltenden Kunststoffbügel fixiert. »SLK« bedeutet also **S**chrauben**L**os mit **K**unststoffbügeln dort, wo bisher Metall eingesetzt war.

Bei der Herstellung der Elemente werden die Flachpressplatten zunächst an die Kunststoffbügel geklebt. Eingeschossene Edelstahlstifte halten beide Komponenten kraftvoll zusammen. Die winzigen Enden der Stifte sind so gut wie nicht an der Seite der Schalungsplatten sichtbar. Ein großer Vorteil bei der späteren bauseitigen Bearbeitung des Ringbalkens. Wen die bisherigen Köpfe der versenkten Metallschrauben gestört haben, der hat mit RIKA SLK eine gute Alternative.

Geliefert wird das Produkt auf Wunsch auch mit aufgebrachter EPS-Dämmung. Die Elemente werden in Längen von 1,25 Meter und 2,00 Meter hergestellt. Sie entsprechen baurechtlich der Liste C des DIBt.

Ecklösungen ebenfalls im Lieferprogramm. Bitte nachfragen.

Warengruppe 6010

Höhe mm	B 115 mm Artikel-Nr. Lfm/Palette	B 150 mm Artikel-Nr. Lfm/Palette	B 175 mm Artikel-Nr. Lfm/Palette	B 200 mm Artikel-Nr. Lfm/Palette	B 240 mm Artikel-Nr. Lfm/Palette	B 300 mm Artikel-Nr. Lfm/Palette	B 365 mm Artikel-Nr. Lfm/Palette
160	6.RI.K. 160-115 180,00	6.RI.K. 160-150 135,00	6.RI.K. 160-175 112,50	6.RI.K. 160-200 112,50	6.RI.K. 160-240 90,00	6.RI.K. 160-300 67,50	6.RI.K. 160-365 67,50
200	6.RI.K. 200-115 140,00	6.RI.K. 200-150 105,00	6.RI.K. 200-175 87,50	6.RI.K. 200-200 87,50	6.RI.K. 200-240 70,00	6.RI.K. 200-300 52,50	6.RI.K. 200-365 52,50
240	6.RI.K. 240-115 120,00	6.RI.K. 240-150 90,00	6.RI.K. 240-175 75,00	6.RI.K. 240-200 75,00	6.RI.K. 240-240 60,00	6.RI.K. 240-300 45,00	6.RI.K. 240-365 45,00
300	6.RI.K. 300-115 100,00	6.RI.K. 300-150 75,00	6.RI.K. 300-175 62,50	6.RI.K. 300-200 62,50	6.RI.K. 300-240 50,00	6.RI.K. 300-300 37,50	6.RI.K. 300-365 37,50
360	6.RI.K. 360-115 70,00	6.RI.K. 360-150 60,00	6.RI.K. 360-175 50,00	6.RI.K. 360-200 50,00	6.RI.K. 360-240 40,00	6.RI.K. 360-300 30,00	6.RI.K. 360-365 30,00

KAFIX® RIKA komplett

Die schnelle Lösung für Ringanker

RIKA komplett, die Ruck-Zuck-Schalung, eine verlorene Ringankerschaltung mit ineinander steckbaren Bewehrungskörben.

RIKA komplett ist eine Einheit aus Schalung und Bewehrung. Sie wird werksseitig vorgefertigt. Auf der Baustelle werden die Elemente dort einfach – Ruck-Zuck – **kraftschlüssig** zusammengesteckt und auf dem Mauerwerk fixiert: Beton marsch! Die Schalungsplatten (Brand-schutzklasse B1 DIN 4102-1) sind aus mineralisch gebundenen Flachpressplatten mit einer Plattendicke von ca.10 mm. Auch mit zusätzlicher EPS-Dämmung erhältlich.



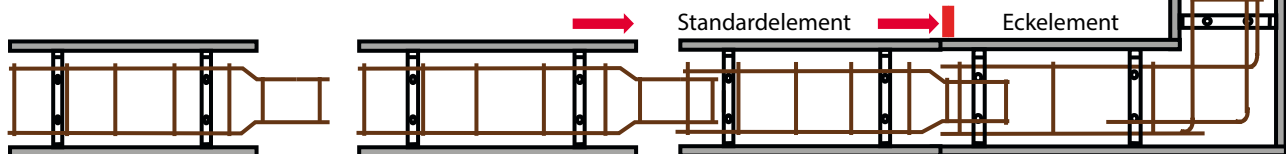
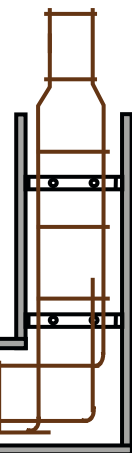
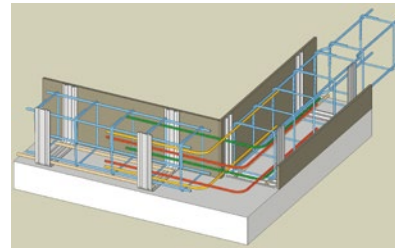
System **kafix**

...betonierfertig.



Vor der Bestellung bitte **eigenverantwortlich** prüfen, ob die Statik einen Ringbalken oder Ringanker vorschreibt. Dazu empfehlen wir die Vorlesungsunterlagen von Professor Dipl.Ing Volker Schiermeyer. Download auf www.obernolte.de.

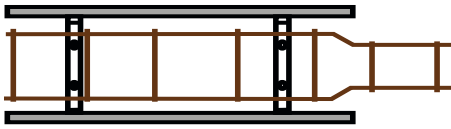
Bitte fordern Sie für Ihren Statiker/Planer unsere aussagefähigen Unterlagen an.



Das Zusammenstecken der Elemente auf der Baustelle (Zeichnung nicht maßstäblich)

Höhe mm	B 150 mm Artikel-Nr. Lfm/Pal. St/Pal.	B 175 mm Artikel-Nr. Lfm/Pal. St/Pal.	B 200 mm Artikel-Nr. Lfm/Pal. St/Pal.	B 240 mm Artikel-Nr. Lfm/Pal. St/Pal.	B 300 mm Artikel-Nr. Lfm/Pal. St/Pal.	B 365 mm Artikel-Nr. Lfm/Pal. St/Pal.
160	6.RI.BA. 160-150 98 m/49 St.	6.RI.BA. 160-175 84 m/42 St.	6.RI.BA. 160-200 70 m/35 St.	6.RI.BA. 160-240 56 m/28 St.	6.RI.BA. 160-300 42 m/21 St.	6.RI.BA. 160-365 42 m/21 St.
200	6.RI.BA. 200-150 84 m/42 St.	6.RI.BA. 200-175 72 m/36 St.	6.RI.BA. 200-200 60 m/30 St.	6.RI.BA. 200-240 48 m/24 St.	6.RI.BA. 200-300 36 m/18 St.	6.RI.BA. 200-365 36 m/18 St.
240	6.RI.BA. 240-150 70 m/35 St.	6.RI.BA. 240-175 60 m/30 St.	6.RI.BA. 240-200 50 m/25 St.	6.RI.BA. 240-240 40 m/20 St.	6.RI.BA. 240-300 30 m/15 St.	6.RI.BA. 240-365 30 m/15 St.
300	6.RI.BA. 300-150 56 m/28 St.	6.RI.BA. 300-175 48 m/24 St.	6.RI.BA. 300-200 40 m/20 St.	6.RI.BA. 300-240 32 m/16 St.	6.RI.BA. 300-300 24 m/12 St.	6.RI.BA. 300-365 24 m/12 St.
360	6.RI.BA. 360-150 42 m/21 St.	6.RI.BA. 360-175 36 m/18 St.	6.RI.BA. 360-200 30 m/15 St.	6.RI.BA. 360-240 24 m/12 St.	6.RI.BA. 360-300 18 m/9 St.	6.RI.BA. 360-365 18 m/9 St.

KAFIX® RIKA komplett



Vor der Bestellung bitte **eigenverantwortlich** prüfen, ob die Statik einen Ringbalken oder Ringanker vorschreibt.

Ringanker-Schalung (Bemessungstabelle)

Höhe mm	B 115 mm Artikel-Nr. max. Nd (kN) Zugbewehrung	B 150 mm Artikel-Nr. max. Nd (kN) Zugbewehrung	B 175 mm Artikel-Nr. max. Nd (kN) Zugbewehrung	B 200 mm Artikel-Nr. max. Nd (kN) Zugbewehrung	B 240 mm Artikel-Nr. max. Nd (kN) Zugbewehrung	B 300 mm Artikel-Nr. max. Nd (kN) Zugbewehrung	B 365 mm Artikel-Nr. max. Nd (kN) Zugbewehrung
160	6.RI.BA.160-115 70 kN 4 Ø8 mm	6.RI.BA.160-150 74 kN 4 Ø8 mm	6.RI.BA.160-175 77 kN 4 Ø8 mm	6.RI.BA.160-200 79 kN 4 Ø8 mm	6.RI.BA.160-240 80 kN 4 Ø8 mm	6.RI.BA.160-300 81 kN 4 Ø8 mm	6.RI.BA.160-365 81 kN 4 Ø8 mm
160			6.RI.BA.160-175S 137 kN 8 Ø8 mm	6.RI.BA.160-200S 141 kN 8 Ø8 mm	6.RI.BA.160-240S 145 kN 8 Ø8 mm	6.RI.BA.160-300S 148 kN 8 Ø8 mm	6.RI.BA.160-365S 149 kN 8 Ø8 mm
200	6.RI.BA.200-115 71 kN 4 Ø8 mm	6.RI.BA.200-150 74 kN 4 Ø8 mm	6.RI.BA.200-175 78 kN 4 Ø8 mm	6.RI.BA.200-200 80 kN 4 Ø8 mm	6.RI.BA.200-240 81 kN 4 Ø8 mm	6.RI.BA.200-300 82 kN 4 Ø8 mm	6.RI.BA.200-365 82 kN 4 Ø8 mm
200			6.RI.BA.200-175S 143 kN 8 Ø8 mm	6.RI.BA.200-200S 145 kN 8 Ø8 mm	6.RI.BA.200-240S 149 kN 8 Ø8 mm	6.RI.BA.200-300S 152 kN 8 Ø8 mm	6.RI.BA.200-365S 153 kN 8 Ø8 mm
240	6.RI.BA.240-115 72 kN 4 Ø8 mm	6.RI.BA.240-150 75 kN 4 Ø8 mm	6.RI.BA.240-175 80 kN 4 Ø8 mm	6.RI.BA.240-200 81 kN 4 Ø8 mm	6.RI.BA.240-240 83 kN 4 Ø8 mm	6.RI.BA.240-300 83 kN 4 Ø8 mm	6.RI.BA.240-365 84 kN 4 Ø8 mm
240			6.RI.BA.240-175S 125 kN 8 Ø8 mm	6.RI.BA.240-200S 127 kN 8 Ø8 mm	6.RI.BA.240-240S 130 kN 8 Ø8 mm	6.RI.BA.240-300S 154 kN 8 Ø8 mm	6.RI.BA.240-365S 155 kN 8 Ø8 mm
300	6.RI.BA.300-115 73 kN 4 Ø8 mm	6.RI.BA.300-150 78 kN 4 Ø8 mm	6.RI.BA.300-175 80 kN 4 Ø8 mm	6.RI.BA.300-200 82 kN 4 Ø8 mm	6.RI.BA.300-240 84 kN 4 Ø8 mm	6.RI.BA.300-300 92 kN 4 Ø8 mm	6.RI.BA.300-365 92 kN 4 Ø8 mm
300			6.RI.BA.300-175S 147 kN 8 Ø8 mm	6.RI.BA.300-200S 150 kN 8 Ø8 mm	6.RI.BA.300-240S 153 kN 8 Ø8 mm	6.RI.BA.300-300S 155 kN 8 Ø8 mm	6.RI.BA.300-365S 157 kN 8 Ø8 mm
360	6.RI.BA.360-115 73 kN 4 Ø8 mm	6.RI.BA.360-150 78 kN 4 Ø8 mm	6.RI.BA.360-175 80 kN 4 Ø8 mm	6.RI.BA.360-200 82 kN 4 Ø8 mm	6.RI.BA.360-240 84 kN 4 Ø8 mm	6.RI.BA.360-300 92 kN 4 Ø8 mm	6.RI.BA.360-365 92 kN 4 Ø8 mm
360			6.RI.BA.360-175S 148 kN 8 Ø8 mm	6.RI.BA.360-200S 151 kN 8 Ø8 mm	6.RI.BA.360-240S 153 kN 8 Ø8 mm	6.RI.BA.360-300S 154 kN 8 Ø8 mm	6.RI.BA.360-365S 159 kN 8 Ø8 mm

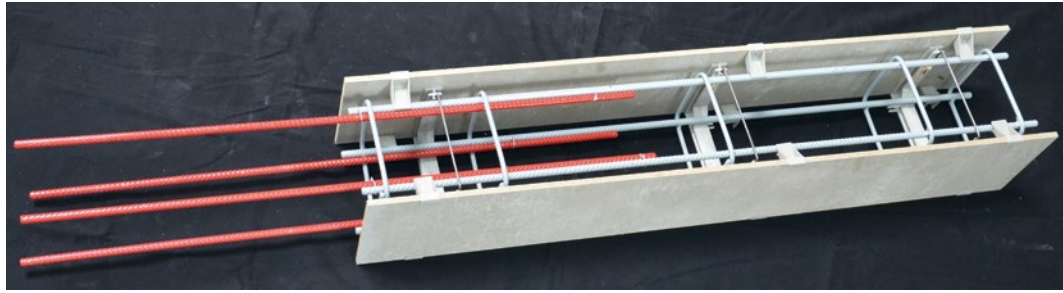
RIKA-Elemente entsprechen baurechtlich der Liste C des DIBt.

Die Elementlänge der Schalung ist ca. 2,00 m, zuzüglich Stoßüberdeckungs-länge von ca. 35 cm. Andere Abmessungen kurzfristig lieferbar.

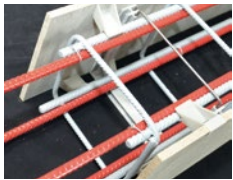
Hinweis:

Beim Auftragen von Deckschichten (Putze, Farben usw.) sind die Bedingungen der Materialhersteller einzuhalten. Spachtelputze von bis zu 4 mm sind nicht zu empfehlen.

KAFIX® RIKA universal



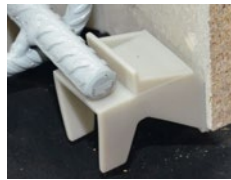
RIKA universal bedient sich der Vorteile von RIKA SLK (Schraubenlos mit Kunststoffbügeln) und hat **zusätzlich den Bewehrungskorb in Elementlänge**. Die Überdeckung zum nächsten Element erfolgt mit je 4 Betonstählen (hier rot dargestellt). RIKA Universal ist damit ebenfalls eine Weiterentwicklung der bekannten verlorenen RIKA-Schalung (siehe Seite 2/3). Der Bewehrungskorb wird durch Kunststoffabstandshalter in der Schalung zentriert.



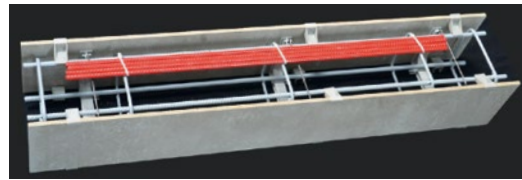
Detail Stoßstelle



Abstandshalter oben



Abstandshalter unten



Auslieferung

Geliefert wird das Produkt auf Wunsch auch mit aufgebrachtener EPS-Dämmung. Die Elemente werden in Längen von 1,25 Meter und 2,00 Meter hergestellt und entsprechen baurechtlich der Liste C des DIBt.

Die Schenkel sind aus mineralisch gebundenen Flachpressplatten mit einer Dicke von 10 mm.

Brandschutzklasse B1 DIN 4102-1.

3 Bügel pro Elementlänge von 1,25 m. 4 Bügel pro Eckelement von ca. 62,5 cm × 62,5 cm.

Eventuell notwendige obere Abspannung vor dem Betonieren eigenverantwortlich prüfen.

Wenn die Platten verputzt werden, sind die Richtlinien der jeweiligen Putzhersteller zu beachten. Bei deren Anwendung sind dauerhafte Putzausführungen sichergestellt. Für Spachtelputz von 2 – 4 mm ist die Ringankerschaltung nicht zu empfehlen.

Ecklösungen ebenfalls im Lieferprogramm. Bitte nachfragen

Ringanker-Schalung

Höhe mm	B 150 mm		B 175 mm		B 200 mm		B 240 mm		B 300 mm		B 365 mm		Stoßüberdeckung Länge xx bei Stahldurchmesser		
	Artikel-Nr.	Lfm/Pal. St/Pal.	Artikel-Nr.	Lfm/Pal. St/Pal.	Artikel-Nr.	Lfm/Pal. St/Pal.	Artikel-Nr.	Lfm/Pal. St/Pal.	Artikel-Nr.	Lfm/Pal. St/Pal.	Artikel-Nr.	Lfm/Pal. St/Pal.	Ø	Ø	Ø
160	6.RU.xx. 160-150 98 m/49 St.	6.RU.xx. 160-175 84 m/42 St.	6.RU.xx. 160-200 70 m/35 St.	6.RU.xx. 160-240 56 m/28 St.	6.RU.xx. 160-300 42 m/21 St.	6.RU.xx. 160-365 42 m/21 St.	8 mm	10 mm	12 mm	xx = 36 cm	xx = 45 cm	xx = 54 cm			
200	6.RU.xx. 200-150 84 m/42 St.	6.RU.xx. 200-175 72 m/36 St.	6.RU.xx. 200-200 60 m/30 St.	6.RU.xx. 200-240 48 m/24 St.	6.RU.xx. 200-300 36 m/18 St.	6.RU.xx. 200-365 36 m/18 St.									
240	6.RU.xx. 240-150 70 m/35 St.	6.RU.xx. 240-175 60 m/30 St.	6.RU.xx. 240-200 50 m/25 St.	6.RU.xx. 240-240 40 m/20 St.	6.RU.xx. 240-300 30 m/15 St.	6.RU.xx. 240-365 30 m/15 St.									
300	6.RU.xx. 300-150 56 m/28 St.	6.RU.xx. 300-175 48 m/24 St.	6.RU.xx. 300-200 40 m/20 St.	6.RU.xx. 300-240 32 m/16 St.	6.RU.xx. 300-300 24 m/12 St.	6.RU.xx. 300-365 24 m/12 St.									
360	6.RU.xx. 360-150 42 m/21 St.	6.RU.xx. 360-175 36 m/18 St.	6.RU.xx. 360-200 30 m/15 St.	6.RU.xx. 360-240 24 m/12 St.	6.RU.xx. 360-300 18 m/9 St.	6.RU.xx. 360-365 18 m/9 St.									

Wir produzieren Betonbaubehör aus Faserbeton, verlorene Schalungen mit und ohne Dämmung, Sonderelemente für den Hoch- und Tiefbau. Dazu gehören Deckenranddämmschalungen, Deckenrandabsteller, U-Schalungen und Fundamentdämmschalungen.

Extrudierte Faserbetonabstandhalter und Schalungsspreizen (Mauerstärken/ Distanzrohre) werden auf einem hohen, überwachten Qualitätsniveau produziert, ständig optimiert und weiter entwickelt. Viele dieser Produkte sind patentgeschützt.

Wir handeln rasch und unkompliziert und gehen gern auf besondere baustellen- und kundenspezifische Anforderungen ein.

Wir erarbeiten Problemlösungen durch fachgerechte Beratungen auf Baustellen und setzen sie innerhalb kürzester Zeit in die Praxis um.

Wir liefern auftragsindividuell und termingenau, mit unzähligen Herstellvarianten, mit speziellen Maschinen und gut ausgebildetem Personal.

Wir beliefern langjährig Händler im In- und Ausland. Sie vertrauen auf die Firmenphilosophie der Reent Obernolte GmbH & Co. KG „Made in Germany“. Unsere Produktionsstätte liegt verkehrsgünstig an der A30.

Wir haben eine fast 40-jährige Erfahrung in Entwicklung und Produktion von Betonbaubehör. Die Reent Obernolte GmbH & Co. KG zählt zu einer festen Größe auf diesem Sektor.

Wir sind so für Sie ansprechbar:



Sven Obernolte

Dipl.-Ing.
Geschäftsleitung
Telefon: +49 5223 9737-0
sven.obernolte@obernolte.de



Sonja Klingenhagen

Prokuristin
Verkaufsleitung
Telefon: +49 5223 9737-11
sonja.klingenhagen@obernolte.de



Julia Meyer

Technische Beratung Ecofix
und Auftragsbearbeitung
Telefon: +49 5223 9737-16
julia.meyer@obernolte.de



Stefanie Pauck

Verkauf
Telefon: +49 5223 9737-10
stefanie.pauck@obernolte.de



Frank Kettler

Verkauf
Technische Leitung
Telefon: +49 5223 9737-15
frank.kettler@obernolte.de



Rolf Eikmeier

Wareneingang
Warenausgang
Telefon: +49 5223 9737-0

kafix[®]

Die Randschalungen



Reent Obernolte
GmbH & Co KG

Ravensberger Straße 63
32278 Kirchlegern

Telefon (052 23) 97 37-0
Telefax (052 23) 97 37-20

info@obernolte.de
www.obernolte.de